

Lathund för Tryckhusets FTP

För att koppla upp sig mot Tryckhusets FTP-server behövs ett FTP-program. Rekommenderat är programmet FileZilla vilket också lathunden nedan bygger på.

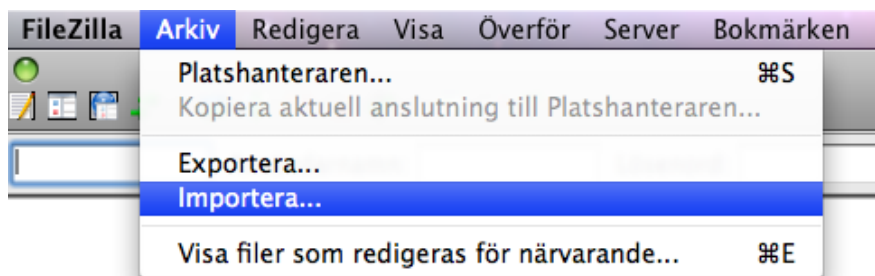
Programmet FileZilla laddas ner från <http://filezilla-project.org/download.php?type=client> och finns både för Mac (Mac OS X) och Windows. Programmet är en freeware, dvs den är gratis.

Installera och starta programmet.

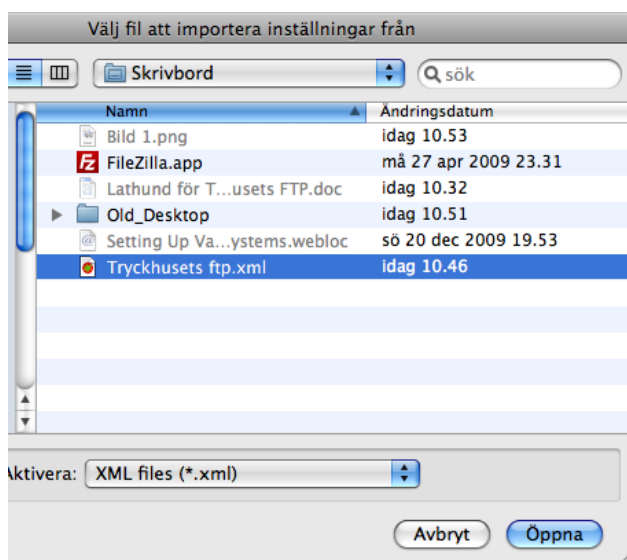
Mac OS X

Du har fått en fil som heter ”Tryckhusets [ftp.xml](#)” Denna kommer nu att användas. Lägg den exempelvis på ditt skrivbord.

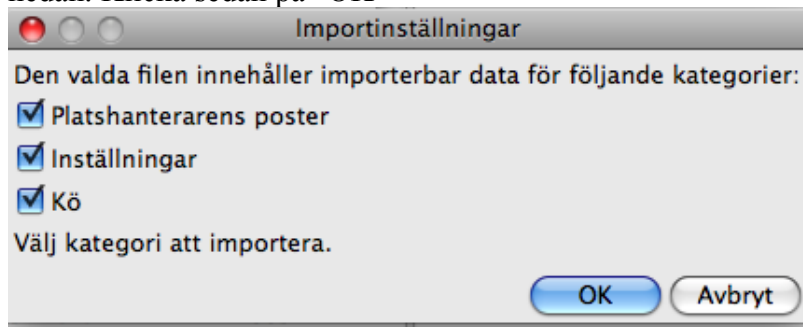
I FileZilla väljer du nu ”Arkiv” och ”Importerera ...”



I rutan ”Välj fil att importera inställningar från” väljer du filen ”Tryckhusets [ftp.xml](#)” (som du tidigare lagt på exempelvis skrivbordet).
Välj därefter knappen ”Öppna”.



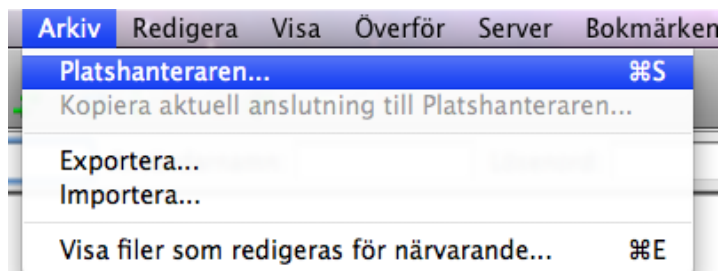
Nästa ruta som dyker upp heter ”Importinställningar”. Se till att den är ibockad enligt bild nedan. Klicka sedan på ”OK”



Klicka ”OK” i nästkommande två rutor.

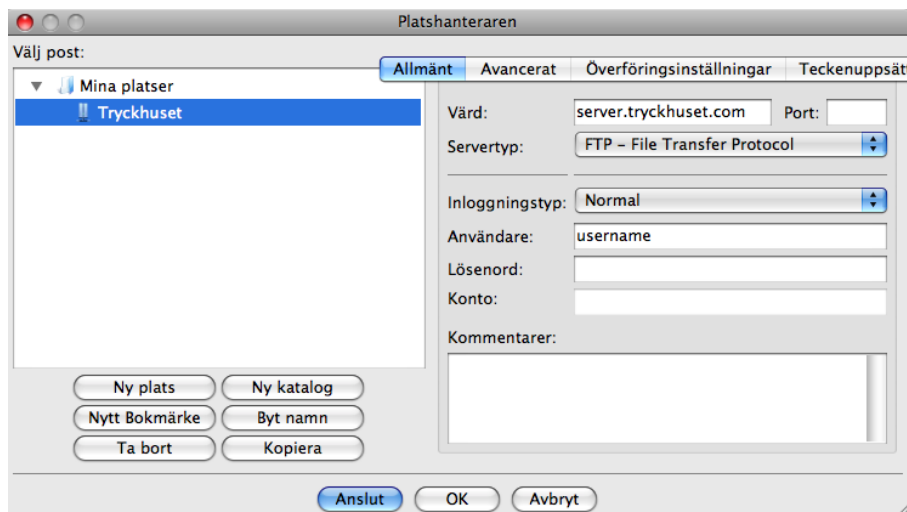
Du har nu importerat inställningarna för Tryckhusets FTP. Nästa steg är att fylla i det användarnamn och lösenord som du fått.

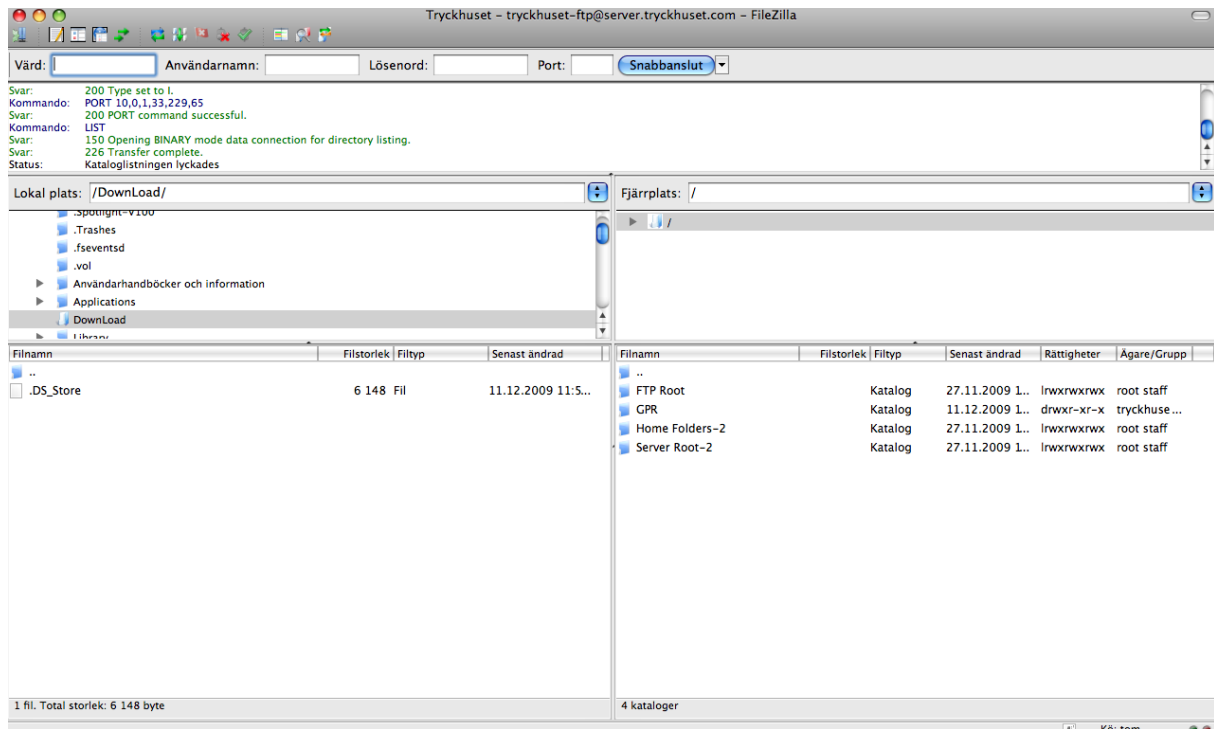
Välj ”Arkiv” och ”Platshanteraren”



Det ska nu finnas en post som heter ”Tryckhuset” under ”Mina Platser”. Markera denna och information ska se ut som bilden nedan.

Skriv in ditt användarnamn och lösenord som du fått från Tryckhuset. Välj sedan ”Anslut”. Inställningarna sparas och du kopplas upp mot Tryckhusets FTP.





I den vänstra delen av FileZilla visas din lokala dator. Här kan du navigera till den mapp där du vill spara eller skicka filer ifrån.

I den högra delen av FileZilla visas Tryckhusets FTP. Här kan du se vilka filer/mappar som finns på FTP:n. Vissa mappar kommer man inte komma åt då är satta med olika behörigheter.

Skicka/ta emot en fil

Att skicka och ta emot filer är enkelt. Man bara markerar filen/mappen och drar den emellan de olika fönstren.

För att koppla ifrån FTP:n

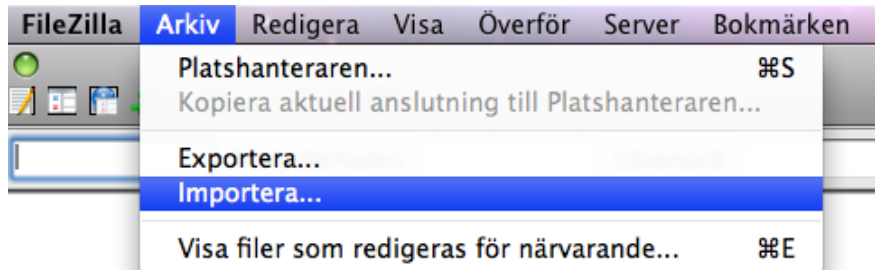
Välj menyn "Server" och sedan alternativet "Koppla från". Avsluta programmet på sedvanligt sätt.



Windows

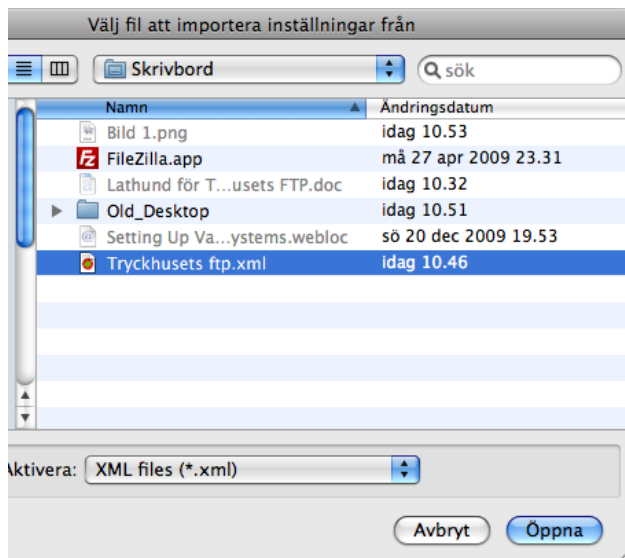
Du har fått en fil som heter ”Tryckhusets [ftp.xml](#)” Denna kommer nu att användas. Lägg den exempelvis på ditt skrivbord.

I FileZilla väljer du nu ”Arkiv” och ”Importerera ...”

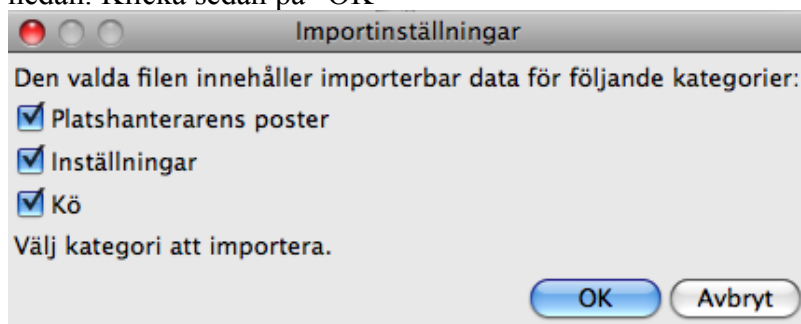


I rutan ”Välj fil att importera inställningar från” väljer du filen ”Tryckhusets [ftp.xml](#)” (som du tidigare lagt på exempelvis skrivbordet).

Välj därefter knappen ”Öppna”.



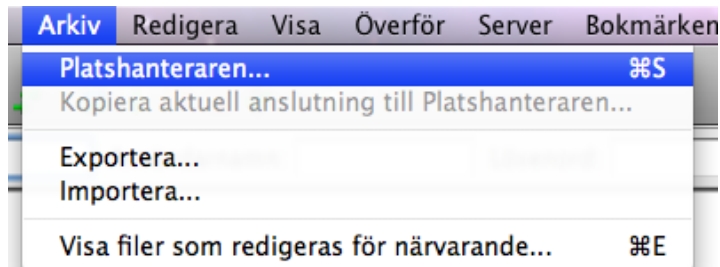
Nästa ruta som dyker upp heter ”Importinställningar”. Se till att den är iöppnad enligt bild nedan. Klicka sedan på ”OK”



Klicka ”OK” i nästkommande två rutor.

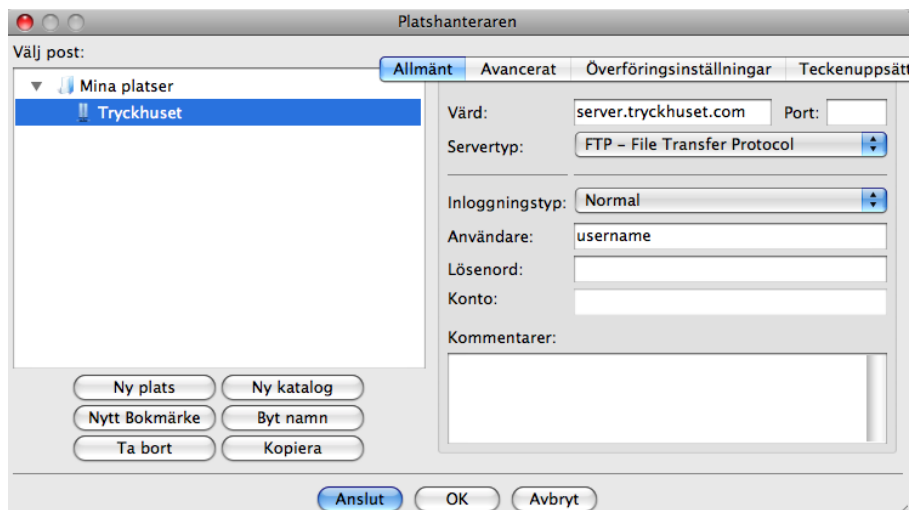
Du har nu importerat inställningarna för Tryckhusets FTP. Nästa steg är att fylla i det användarnamn och lösenord som du fått.

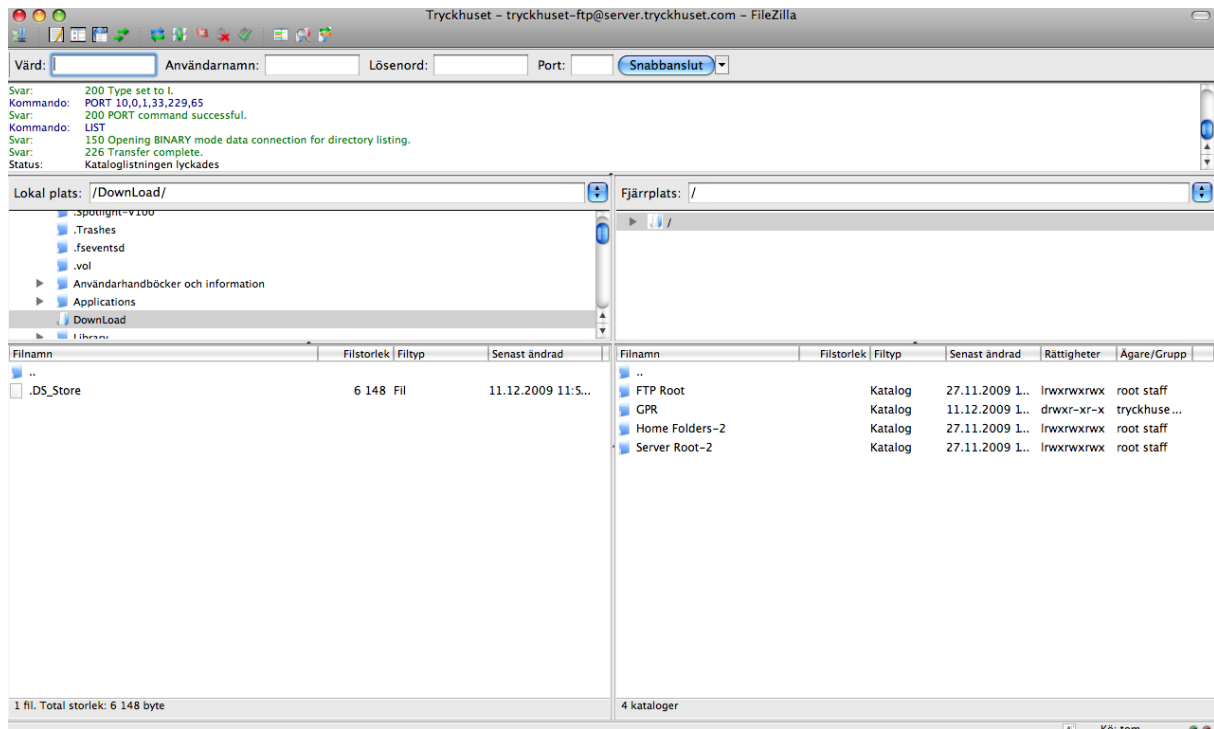
Välj ”Arkiv” och ”Platshanteraren”



Det ska nu finnas en post som heter ”Tryckhuset” under ”Mina Platser”. Markera denna och information ska se ut som bilden nedan.

Skriv in ditt användarnamn och lösenord som du fått från Tryckhuset. Välj sedan ”Anslut”. Inställningarna sparas och du kopplas upp mot Tryckhusets FTP.





I den vänstra delen av FileZilla visas din lokala dator. Här kan du navigera till den mapp där du vill spara eller skicka filer ifrån.

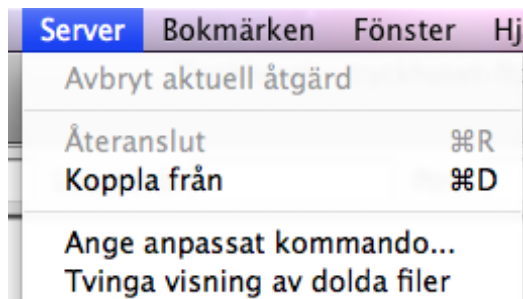
I den högra delen av FileZilla visas Tryckhusets FTP. Här kan du se vilka filer/mappar som finns på FTP:n. Vissa mappar kommer man inte åt då är satta med olika behörigheter.

Skicka/ta emot en fil

Att skicka och ta emot filer är enkelt. Man bara markerar filen/mappen och drar den emellan de olika fönstren.

För att koppla ifrån FTP:n

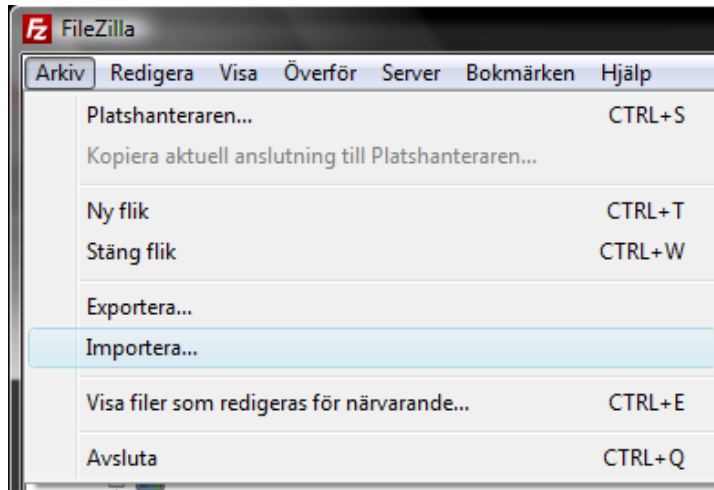
Välj menyn "Server" och sedan alternativet "Koppla från". Avsluta programmet på sedvanligt sätt.



Windows

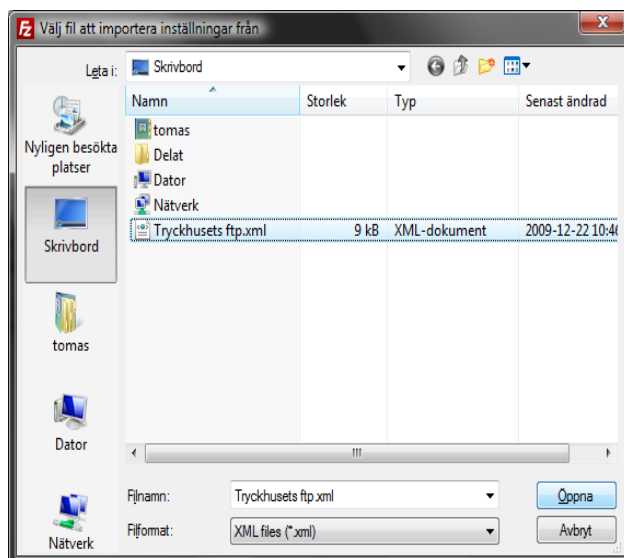
Du har fått en fil som heter ”Tryckhusets [ftp.xml](#)” Denna kommer nu att användas. Lägg den exempelvis på ditt skrivbord.

I FileZilla väljer du nu ”Arkiv” och ”Importerera ...”



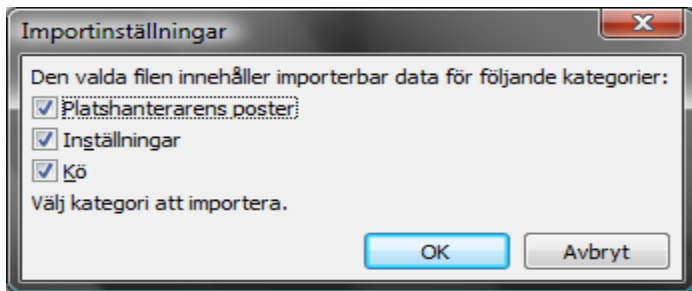
I rutan ”Välj fil att importera inställningar från” väljer du filen ”Tryckhusets [ftp.xml](#)” (som du tidigare lagt på exempelvis skrivbordet).

Välj därefter knappen ”Öppna”.



Nästa ruta som dyker upp heter ”Importinställningar”. Se till att den är iöppnad enligt bild

nedan. Klicka sedan på ”OK”



Klicka ”OK” i nästkommande två rutor.

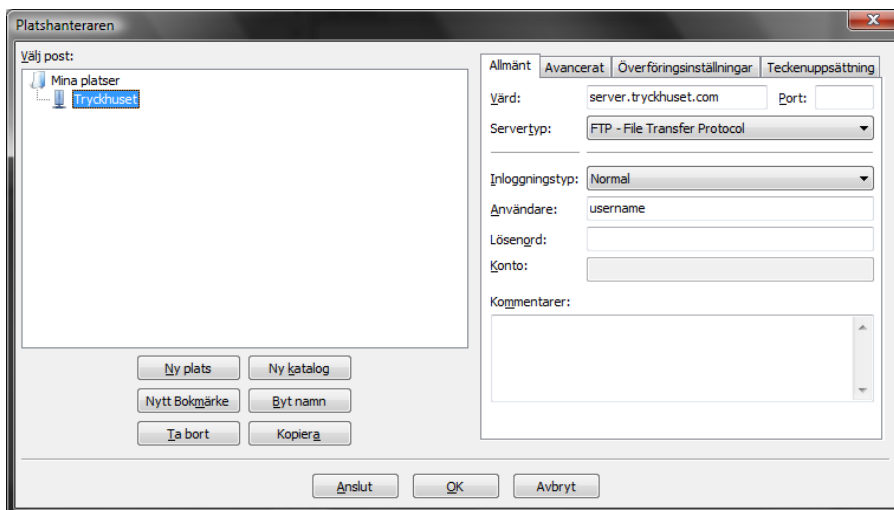
Du har nu importerat inställningarna för Tryckhusets FTP. Nästa steg är att fylla i det användarnamn och lösenord som du fått.

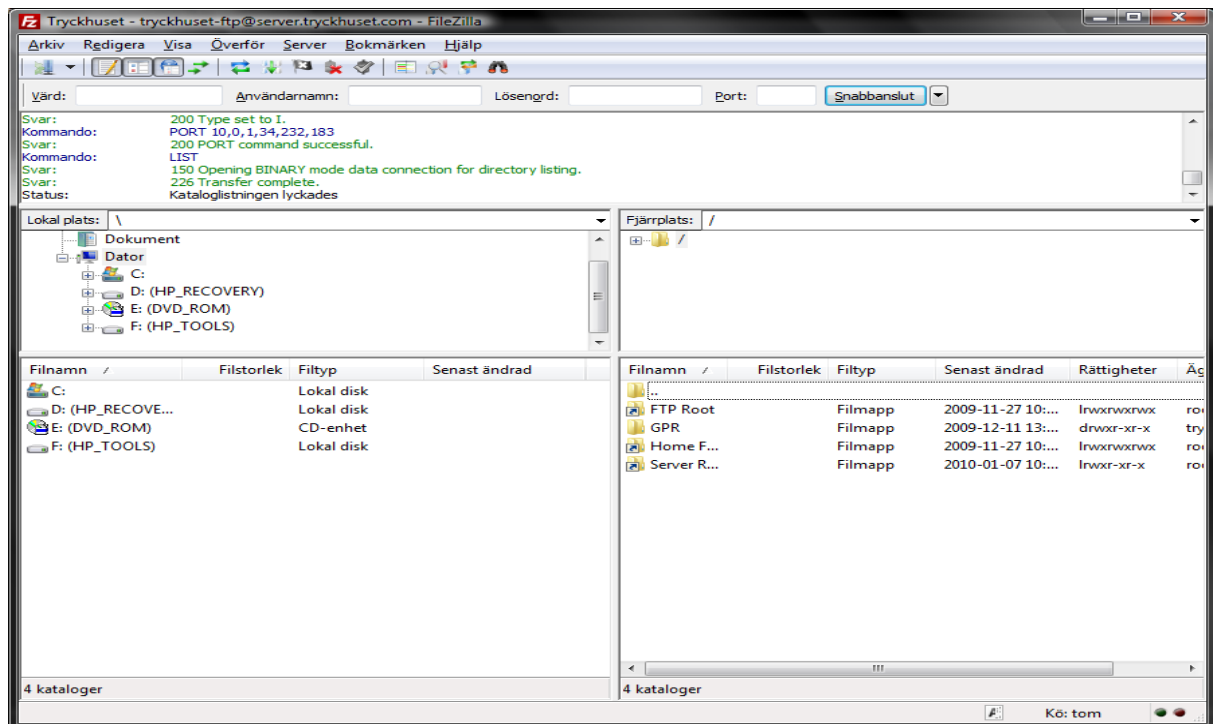
Välj ”Arkiv” och ”Platshanteraren”



Det ska nu finnas en post som heter ”Tryckhuset” under ”Mina Platser”. Markera denna och informationen ska se ut som bilden nedan.

Skriv in ditt användarnamn och lösenord som du fått från Tryckhuset. Välj sedan ”Anslut”. Inställningarna sparas och du kopplas upp mot Tryckhusets FTP.





I den vänstra delen av FileZilla visas din lokala dator. Här kan du navigera till den mapp där du vill spara eller skicka filer ifrån.

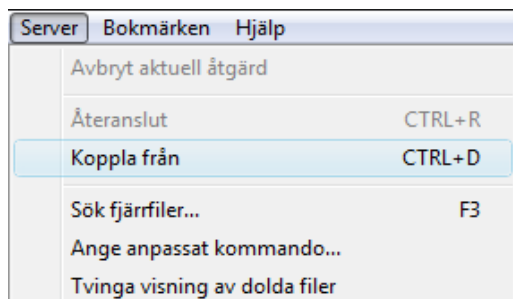
I den högra delen av FileZilla visas Tryckhusets FTP. Här kan du se vilka filer/mappar som finns på FTP:n. Vissa mappar kommer man inte åt då de är satta med olika behörigheter.

Skicka/ta emot en fil

Att skicka och ta emot filer är enkelt. Man bara markerar filen/mappen och drar den emellan de olika fönstren.

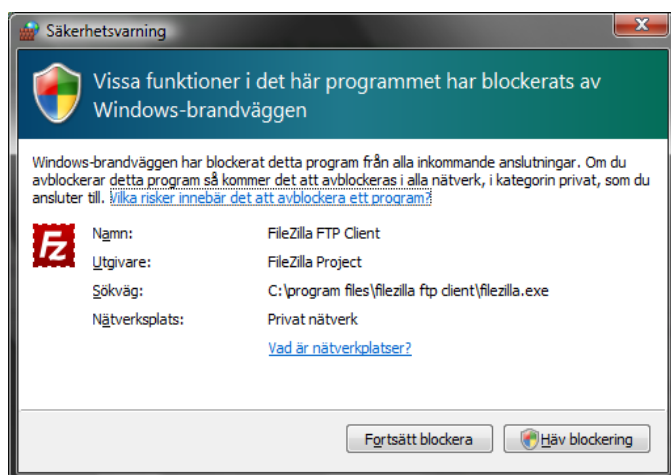
För att koppla ifrån FTP:n

Välj menyn "Server" och sedan alternativet "Koppla från". Avsluta programmet på sedvanligt sätt.



Brandvägg i Windows

När man kopplar upp sig med FileZilla kan man få upp rutan enligt nedan.



Brandväggsvarning i Windows Vista

Klicka på "Häv Blockering" och välj "OK" i nästkommade ruta.